



和筑企业简介

和筑印象(天津)集成房屋有限公司是建筑能源双领域融合发展的创新引领者(简称“和筑印象”,英文名称 Hezhu Impression),创立于2017年。

和筑印象主营业务是以“装备与建造”为主题业务发展,覆盖PC成套装备以及搅拌设备等相关外延产品的研发、制造与销售,装配式建筑的研发设计、建造、整体交付等业务。多年来,和筑印象通过深耕领域、探索研发、完善布局,已发展成为“建筑设计一体化、装备房屋模块化、辅材供应集成化、光伏电站系统化”的四化一体的建筑能源整体解决方案提供商。

在产品供应方面,为适应市场的发展需要,和筑印象以不同的地域产业优势进行生产基地布局,分别在京津冀核心发展圈(天津)、东北老工业基地(辽宁)、交通网络便捷区域(山东)、数字经济发达区域(浙江)、工业制造核心区域(湖南)、国家战略重地粤港澳大湾区(广东)设立了不同产品的生产合作基地,涵盖装配式建筑部品部件与光伏发电系统两大市场,以满足不同类型客户和不同地域市场的需求。

和筑印象秉承“技术创新融合绿色发展”的理念,肩负“和天下筑未来”的使命,为构建人与自然和谐共生的美好未来贡献力量。

产品服务



搅拌设备生产制造



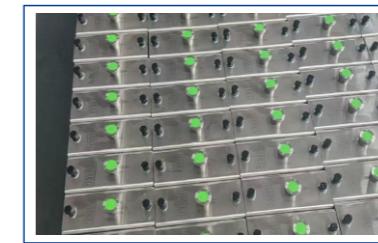
PC模块装备生产制造



模具产品生产制造



金属预埋件产品生产制造



磁性产品生产制造



脱模剂/露石剂产品生产制造



和筑战略布局

和筑 **1461** 战略布局

在新一线城市拥有 **1** 个研发总部基地

在华北、华南、华西、华东拥有 **4** 个房屋智造合作基地

和 **6** 个产品生产制造合作中心

为建筑行业贡献 **1** 个全产业链服务企业



天津总部基地

武清
研发总部

安徽智造基地

池州
零碳住宅、PC构件

陕西智造基地

西安
模块房屋、PC构件

山西智造基地

运城
模块房屋、PC构件

广东智造基地

中山
模块房屋、PC构件

辽宁制造中心

鞍山
搅拌设备

湖南制造中心

长沙/宁乡
模块装备、模具工装

广东制造中心

中山/惠州
模具工装、化学试剂

天津制造中心

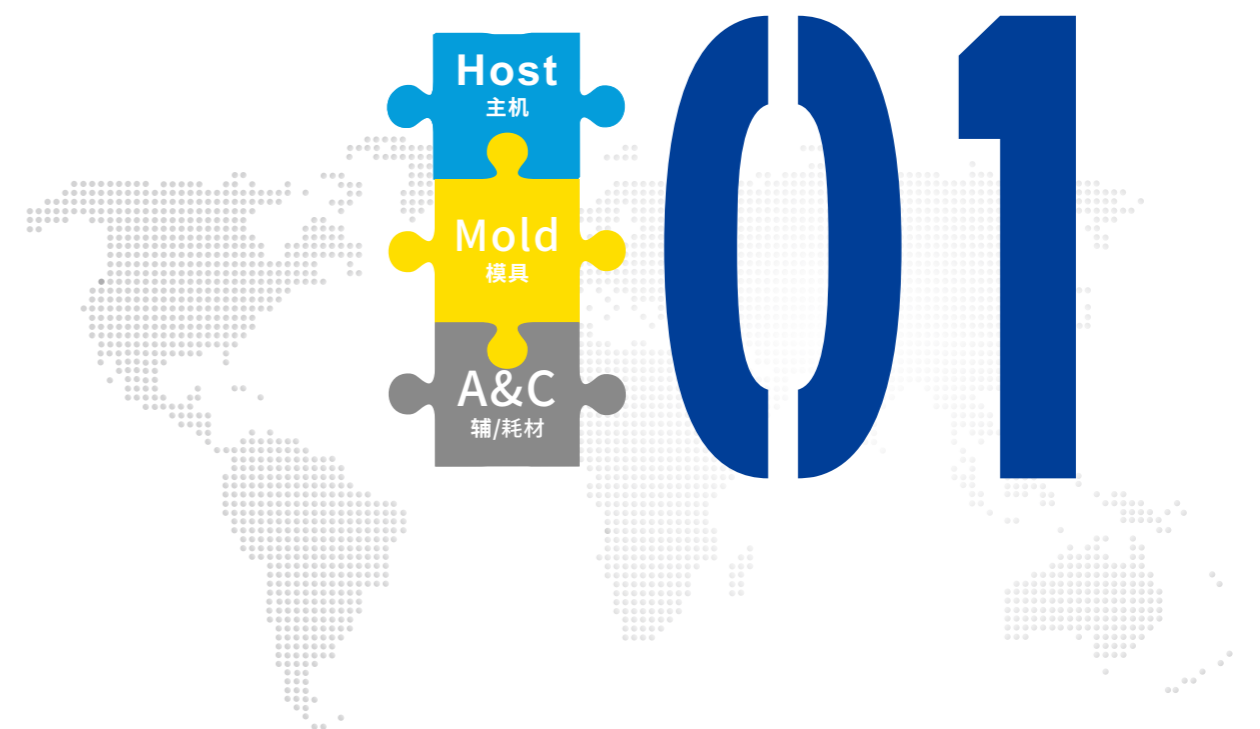
武清
金属埋件

河北制造中心

廊坊
化学试剂

浙江制造中心

宁波
磁性产品



01 Hosting Products
主机产品

02 Mold Products
模具产品

03 Auxiliary/consumable products
辅/耗材产品



和筑搅拌站技术优势

计量系统

各计量秤为直接电子式,所用传感器均选用高精度传感器,骨料供给系统选用四个计量斗同时计量方式,使骨料供给系统配料周期大大缩短,计量精度大大提高;整个计量系统具有绝对误差值小、计量精度高的特点。

搅拌系统

针对商品混凝土客户,和筑混凝土搅拌站可提供德国BHS、TEKA、SICOMA及HEZHU自制双卧轴强制式搅拌主机进行选配。针对PC工厂客户,和筑可提供SICOMA、CO-NELE立轴行星式搅拌主机进行选配。搅拌能力强、搅拌均匀迅速,对于干硬性、塑性及各种配比的混凝土均能达到良好的搅拌效果。先进的搅拌机构、高耐磨的搅拌叶片和衬板,独特的搅拌角度,决定了七优越的搅拌性能和高使用寿命。搅拌主机轴端与支撑部分采用分离结构,密封装置固定在搅拌筒的端板上,采用浮动密封形式,自动集中润滑,维修方便。

供料系统

该系统包括储料装置和输送装置。骨料储料仓与主机部分分布可按用户要求设计布置,骨料由水平皮带和斜皮带输送;水泥仓提供60T、100T、200T、300T、500T供客户选择,水泥仓采用进口助流气垫,确保水泥的顺利输送,水泥、粉煤灰、粉状外加剂均采用小倾角螺旋输送机进行输送供给。

控制系统

整机采用最具可靠性的PLC控制+上位计算机管理的工作方式,有全自动、半自动、手动三种工作方式,操作简单,易于掌握。上位计算机对生产全过程进行完善的管理,能够存储多种配比数据,动态画面跟踪显示,摄像监视系统能清楚了解各部件运行情况;齐备的打印系统能完成各种报表和数据资料的打印工作。整套设备功能齐全,抗干扰能力强,关键零部件均采用进口原装件,大大提高了控制系统的可靠性和安全性。

和筑混凝土简易搅拌站

和筑混凝土简易搅拌站具有“结构合理、使用方便、工作可靠、生产效率高、搅拌性能好、搅拌时间短、卸料速度快、耗能低、噪声小、易损件寿命长”等特点。使用范围广,不仅能搅拌塑性混凝土、干硬性混凝土,还可以搅拌轻骨料混凝土及各种砂浆。适用于各类大中型建筑施工,和筑简易搅拌机标准型及其变型产品与相应配料机标准型及其变型产品可优化组合成单机或双机混凝土简易搅拌站,可供参考的组合方案推荐见下表:



主机型号	配料机型号		简易站生产规模(最大理论生产率)	
一台JS1000型主机	PL1600及变型产品		50m ³ /h	
一台JS1500型主机	PL2400A		75m ³ /h	
主机技术参数				
型号	HZS30	HZS60	Js1000	JS1500C
项目	参数	参数	参数	参数
最大理论生产率		1m ³ /罐次	1m ³ /罐次	1.5m ³ /罐次
搅拌机型号	JS500	JS1000	JS1000	JS15C
骨料种类	3	3		
卸料高度	3800mm	3800mm	3800mm	3800mm
骨料最大粒径(卵石/碎石)	60/40mm	60/40mm	60mm	60/40mm
骨料	最大称量值	1200kg	2200kg	3500kg
	称量精度	±2%	±2%	±2%
水泥	最大称量值	300kg	600kg	800kg
	称量精度	±1%	±1%	±1%
供水	最大称量值	150kg	300kg	400kg
	称量精度	±1%	±1%	±1%
外加剂	最大称量值	20kg	30kg	30kg
	称量精度	±1%	±1%	±1%
粉煤灰	最大称量值			250kg
	称量精度			±1%
外形尺寸(长x宽x高)mm	8820x8100x7300	2000x13000x17000	10032x4692x11841	2100x11850x17836
整备总质量	13t(不含水泥仓)	26t(含水泥仓)	13t	22t(不含水泥仓)
整备总功率	60KW	115KW	112KW	145KW(三仓配料)

和筑混凝土搅拌站

综合国内外多种搅拌楼\搅拌站的优点和先进技术的基础上研制生产的和筑搅拌站,采用模块化的结构设计,使安装、拆迁更加方便,操作安全、舒适、可靠,该产品搅拌效果好,生产效率高,控制系统采用“PLC自动控制加上位计算机时时跟踪管理”,安全可靠,更易于维护。

全封闭结构的搅拌主体、骨料输送系统及除尘系统,有效地降低了噪音和粉尘对环境的污染。和筑搅拌站是大中型建筑施工、水电、公路港口、桥梁、机场、大型预制品厂和商品混凝土生产厂等单位的最佳理想设备。



技术参数表

型号 项目	HZS60D 参数	HZS90 参数	HZS120 参数
理论生产率	60m ³ /h	90m ³ /h	120m ³ /h
主机型号	JS1000	MA02250/1500	MA03000/2000、DKX2.25
骨料种类		4	4
骨料最大粒径(卵石/碎石)	60/40mm	80/40mm	80/40mm
卸料高度	3800mm	3800mm	3800mm
骨料	最大称量值	1100kg	1800kg
	称量精度	±2%	±2%
水泥	最大称量值	500kg	900kg
	称量精度	±1%	±1%
供水	最大称量值	300kg	400kg
	称量精度	±1%	±1%
外加剂	最大称量值	30kg	40kg
	称量精度	±1%	±1%
矿粉称	最大称量值		200kg
	称量精度		±1
粉煤灰	最大称量值	200kg	300kg
	称量精度	±1%	±1%
外形尺寸(长x宽x高)mm		4200x22000x20000	4500x21300x21000
整备总质量	53t	90t	110t
整备总功率	115kw	180kw	200kw

和筑混凝土搅拌站

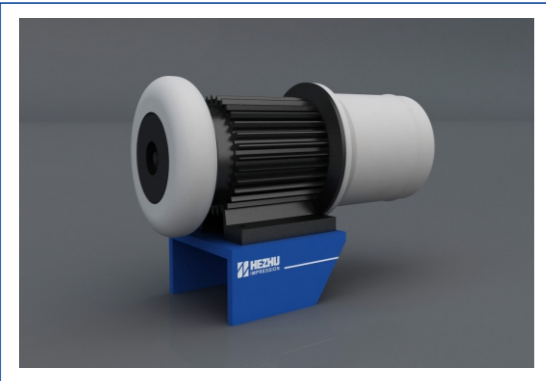
型号 项目	HZS180 参数	HZS240 参数
理论生产率	180m ³ /h	240m ³ /h
主机型号(SICOMA)	MA04500/3000	MA06000/4000A
骨料种类	4	4
骨料最大粒径(卵石/碎石)	80/40mm	80/40mm
卸料高度	3800mm	3800mm
骨料	最大称量值	3600kg
	称量精度	±2%
水泥	最大称量值	1600kg
	称量精度	±1%
供水	最大称量值	800kg
	称量精度	±1%
外加剂	最大称量值	60kg
	称量精度	±1%
矿粉称	最大称量值	500kg
	称量精度	±1
粉煤灰	最大称量值	500kg
	称量精度	±1%
外形尺寸(长x宽x高)mm	50600x23500x21000	54600x28700x22000
整备总质量	125t	160t
整备总功率	300kw	350kw



PC模块工厂

<< PC模块装备

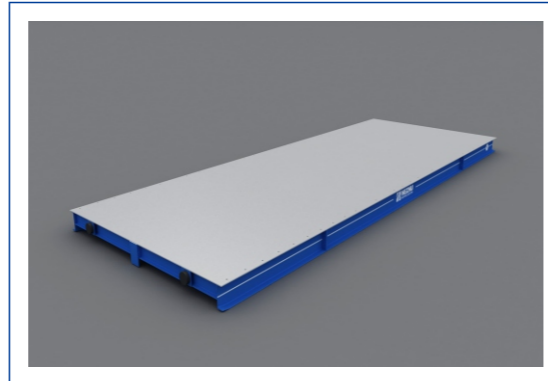
PC模块装备是和筑为了打造PC模块工厂自主研发的创新产品,以PC模块装备为主,搭载多功能混凝土搅拌运输机和随车起重机等模块融合而成,汇聚“小、少、高、低、强”五大核心竞争优势。和筑PC模块工厂的诞生,从根本上解决了混凝土搅拌站升级PC工厂和其他客户投建常规工厂过程中存在的“场地小、占地大、投入高、产能低、耗能多”等诸多问题,是诸多投建PC工厂客户的理想之选。



行走系统

行走系统是由导向轮和驱动轮构成,用于配合模台传送使用,通过设置的行走防撞装置,是模台运行平稳、定位精确,是保证从空模台到成品下线的传送线。

主要技术参数	
滚轮顶面高度	400mm
滚轮间距	1570mm
运送速度	0-30m/min



模台系统

模台由模台骨架与支撑面板组成。通过坚固耐用,在振动和立起过程中疲劳强度大;通过有限元分析和工艺手段,有效控制模台变形使用寿命更长。

主要技术参数	
单位面积承载力	6.5KN/m ²
模台规格	9000mm*3500mm*280mm
表面平整度	±1.5/3000mm
面板材质	Q345B优质碳钢

PC模块工厂

主要性能参数表

主要性能参数表		
品名	PC模块装备	PC模块装备
型号	HPC100000	HPC200000
设计产能	10000m ³ /年	20000m ³ /年
外形尺寸(长x宽x高)	50160mmx4500mmx5800mm	50160mmx4850mmx7800mm
模台尺寸(长x宽x高)	9000mmx3500mmx280mm	9000mmx4000mmx280mm
升降方式	液压+感应	液压+感应
行走方式	液压+驱动	液压+驱动
养护方式	蒸汽/暖风	蒸汽/暖风
生产构件类型	板类构件	板类构件
有效仓位数量	12个	24个



多功能堆垛系统

堆垛系统是由框架机构、提升机构、取/送模机构、锁定机构、电气系统等部分组成。堆垛系统的多功能性在于既可实现模台的取送工作,又可以利用堆垛系统模块进行构件的前期制作及后期脱模使用。

主要技术参数	
提升重量	20t
提升速度	0-8m/min
水平定位精度	≤1mm
抬门速度	9m/min



养护系统

养护窑是由主体机架、蒸汽、散热、温湿度控制系统等组成。窑体采用保温材料外包而成,养护采用干热和控制湿度养护方式,是专门用于构件的养护使用。

主要技术参数	
养护窑层高	650mm
养护温度	30°C~65°C(可调)
养护湿度	0-99%(可调)
工作时间	24小时持续工作(保养时间除外)
支撑滚轮高低偏差	≤2mm

PC模块工厂

《《 多功能混凝土搅拌机

综合国内外多种搅拌站、搅拌运输车的优点和先进技术的基础上研制生产的多功能搅拌机,采用自落式的搅拌设计,使混凝土的生产、运输更加方便,该产品搅拌效果好,操作简单、灵活。同时,还可选配加载搅拌控制系统,实现多种混凝土配合比的生产管理和灵活切换。

搅拌、运输于一体的设计,实现了混凝土边搅拌边运输,大幅缩短搅拌运输车等待搅拌站卸料的时间,罐体在车底盘上可实现水平旋转的功能,更是极大程度的满足了工况的布料需求。和筑多功能混凝土搅拌机是建筑施工、预制品厂等单位的最佳理想之选。



系统名称	分项名称	参数
搅拌和卸载最大载重量	滚筒几何容量	4025L
	滚筒旋转速度	0-25转/min
	混凝土产量	2.3-2.6m ³ /罐
发动机	喷射、冷却	直列式,器械控制;水冷 干式空气过滤器
	最大功率	78KW2600R/min
	最大扭矩	380Nm@2800rpm
电气系统	发电机	28v-1500Wa (53.5A)
	蓄电池	2x12V-100AH(272A)
供水系统	液压马达驱动离心自吸泵,效率更高;750瓦大流量自吸泵(上水速度更快)	
	电脑计量控制上水量,三缸柱塞高压水泵冲洗车辆	
制动系统	双断气刹气室(安全)	
	专用手刹控制系统;双回路钳式制动	
回转系统	工程机械专用回转支承(900)	
	回转马达(自带平衡阀、液压锁、卸油口)	
转向	车架铰接转向(更加灵活,半径小)	
减速机	速比:128/1 柱塞马达	
外形尺寸(长x宽x高)mm	5800x2800x2900	

PC模块工厂

折臂式随车起重机 >>

折臂式随车起重机是和筑经过长期探索和多方论证,为搭配PC模块装备创建模块工厂而匹配的专用设备。该款产品具有“好、灵、准、独”四大特点,集“吊装、转运”于一身,通过与模块装备、多功能混凝土搅拌运输机的完美融合,大幅提升作业效率,降低工厂投入成本。该款产品是和筑经过长期积累经验和付出大量心血,为那些寻求通用性和灵活性解决方案的客户而专门匹配的专用设备。



系统名称	分项名称	参数
起重能力	最大起重力矩	18.3t/m
	液压伸缩臂数量	2-4节臂
	起重臂全伸臂长	12.4m
吊载范围	变幅角度范围	0~75°
	支腿跨距(全伸)	6.6m
其他参数	推荐系统流量	45-65L/min
	额定系统压力	30Mpa
	吊机自重	2117-2374kg KG
	支腿跨距	4800-6616mm



01 Hosting Products
主机产品

02 Mold Products
模具产品

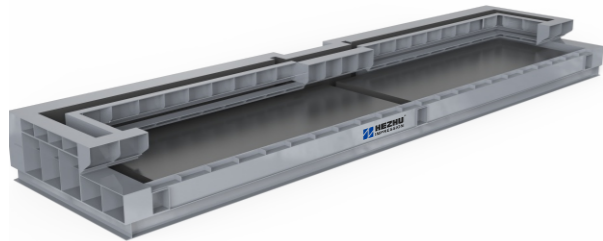
03 Auxiliary/consumable products
辅/耗材产品

二维模具系列

<< 阳台模具

阳台模具是用于制作阳台混凝土构件的工装, 它可以帮助实现阳台的形状和尺寸的准确复制。

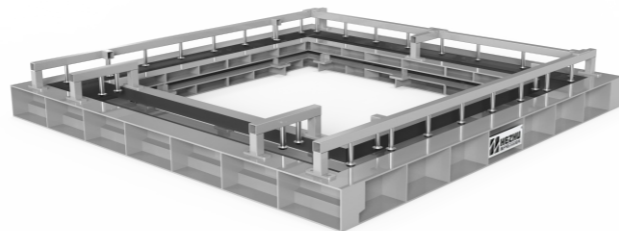
规格尺寸	按图定制
材 质	优质碳钢
类 型	按图定制
应用场景	建筑物中悬挑或嵌入的开放式平台



>> 剪力墙模具

剪力墙模具是用于制作混凝土剪力墙构件的工装, 是由优质钢材制作而成, 它具有高强度与高稳定性, 能够承受较大的施工荷载和外界影响, 保证剪力墙的安全性和稳定性。

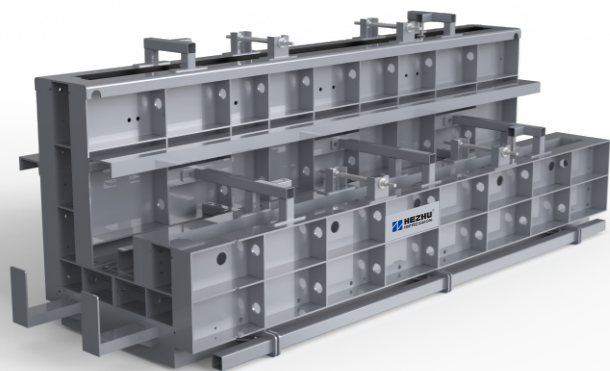
规格尺寸	按图定制
材 质	优质碳钢
类 型	按图定制
应用场景	建筑结构中竖向承重构件



<< 墙板模具

墙板模具是用于制作混凝土墙板构件的工装, 是由优质钢材制作而成, 它可以帮助实现墙板构件的形状和尺寸的准确复制。

规格尺寸	定制
材 质	优质碳钢
类 型	定制
应用场景	建筑结构中承重或非承重隔墙构件

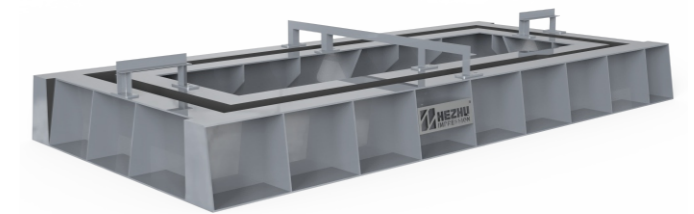


二维模具系列

>> 沉箱模具

沉箱模具是用于制作沉箱混凝土构件的工装, 是由优质钢材制作而成, 它具有高强度与高稳定性, 可以保证沉箱形状尺寸的准确复制。

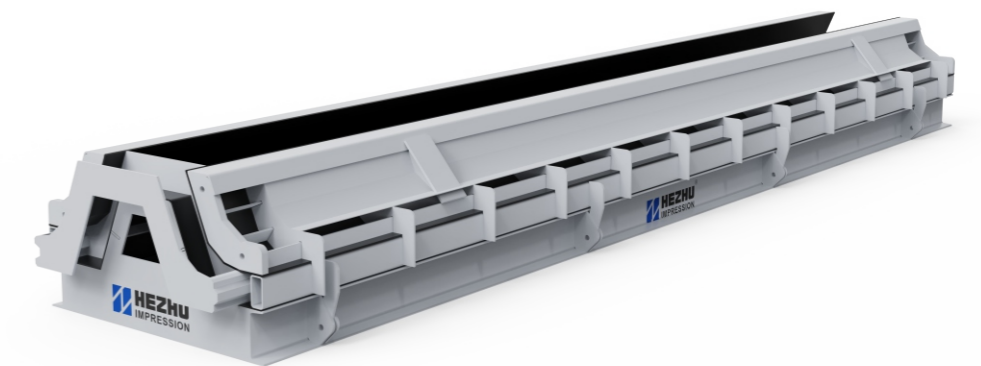
规格尺寸	按图定制
材 质	优质碳钢
类 型	按图定制
应用场景	卫生间底部或地下沉箱构件



>> 板桩模具

板桩模具是用于制作混凝土板桩构件的工装, 是由优质钢材制作而成, 它具有高强度与高稳定性, 能够承受较大的施工荷载和外界影响, 保证板桩形状尺寸的准确复制。

规格尺寸	按图定制
材 质	优质碳钢
类 型	按图定制
应用场景	河道护堤中的防护桩构件

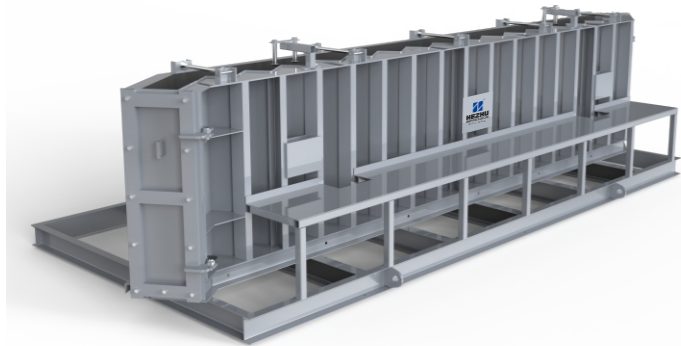


二维模具系列

<< 立式楼梯模具

楼梯模具是用于制作混凝土楼梯构件的工装,它可以帮助实现楼梯的形状和尺寸的准确复制;采用立模工艺,节约占地,成模效果好。

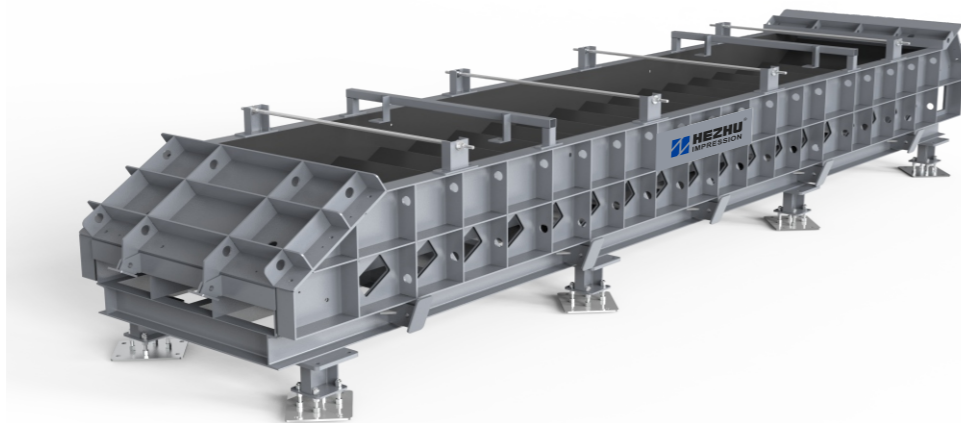
规格尺寸	按图定制
材 质	优质碳钢
类 型	按图定制
应用场景	建筑结构中的疏散通道



>> 卧式楼梯模具

楼梯模具是用于制作混凝土楼梯构件的工装,它可以帮助实现楼梯的形状和尺寸的准确复制;采用卧模工艺,混凝土密实性好,降低模具摊销成本。

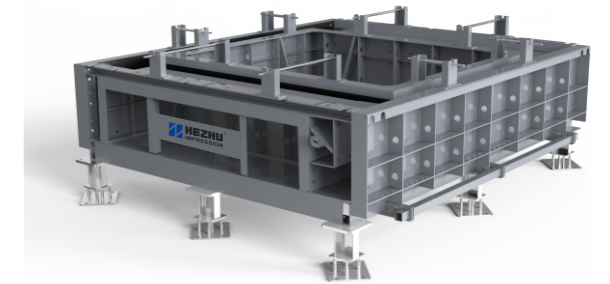
规格尺寸	按图定制
材 质	优质碳钢
类 型	按图定制
应用场景	建筑结构中的疏散通道



>> 飘窗模具

飘窗模具是用于制作混凝土飘窗构件的工装,它可以帮助实现飘窗的形状和尺寸的准确复制;采用定制化设计,模块式工艺,组模简单,拆模方便,有效提升生产效率。

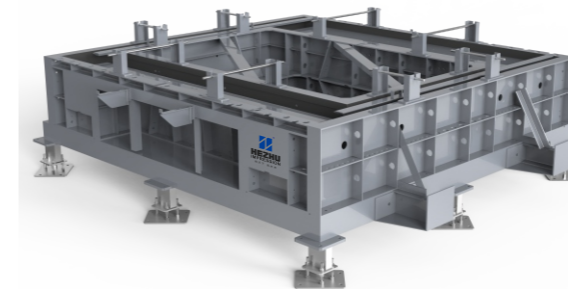
规格尺寸	按图定制
材 质	优质碳钢
类 型	按图定制
应用场景	建筑结构中向外凸出窗户的构件



<< 凸窗模具

凸窗模具是用于制作混凝土凸窗构件的工装,它可以帮助实现凸窗的形状和尺寸的准确复制;采用定制化设计,模块化工艺,组模简单,拆模方便,有效提升生产效率。

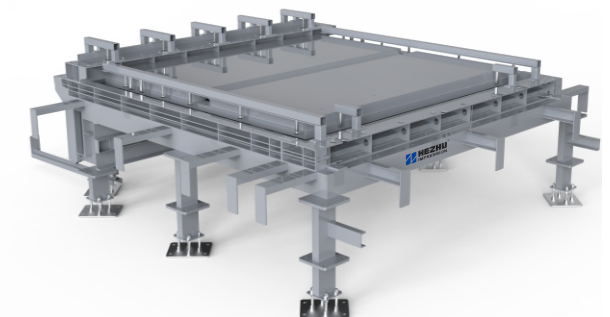
规格尺寸	按图定制
材 质	优质碳钢
类 型	按图定制
应用场景	建筑结构中凸出外面的窗户构件



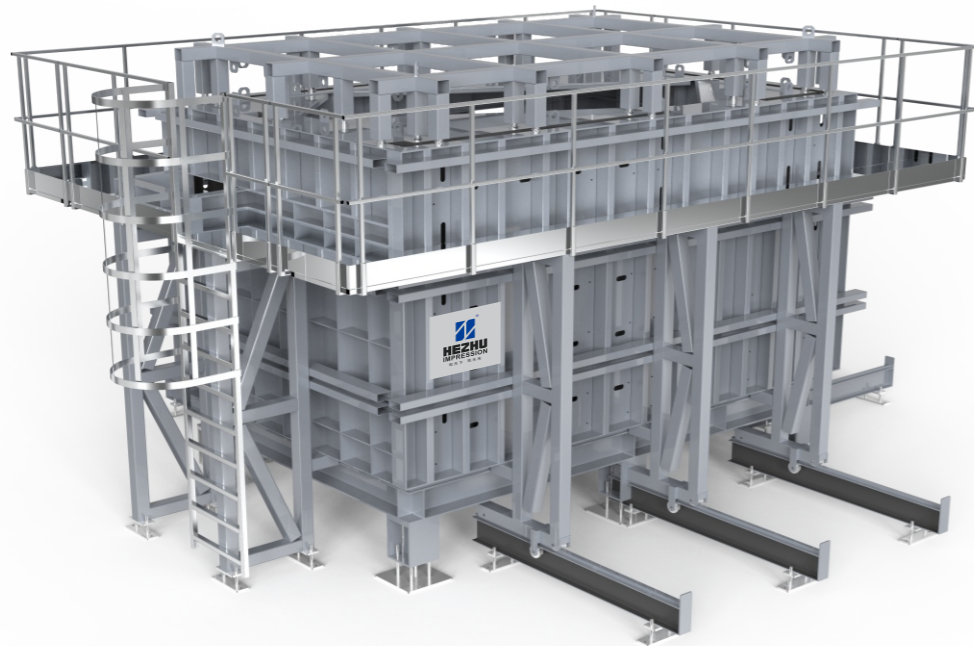
>> 佛沙模具

佛沙模具是用于制作混凝土佛沙构件的工装,它可以帮助实现佛沙的形状和尺寸的准确复制;采用定制化设计,模块式工艺,组模简单,拆模方便,有效提升生产效率。

规格尺寸	按图定制
材 质	优质碳钢
类 型	按图定制
应用场景	建筑结构中的竖向外挂与承重构件



三维模具系列



← MIC/PPVC模具

针对当前建筑功能复杂、空间多样的特点，和筑研发团队突破传统模具刚性限制，打造多宽高精度的柔性模具，覆盖满足建筑卧室、客厅、管道间、电梯井、卫生间等建筑模块需求。为降低使用成本，相互模块间可实现智能共模使用，实现多种构件的快速切换生产。这一技术不仅大幅降低模具成本，更以高精度、高适配性保障了模块化建筑的标准化与多样化平衡。

项目名称	六面体
结构形式	外滑轮机构+内伸缩脱模
构件参数	4765mm*2365mm*2750mm
模具参数	7100mm*3800mm*3200mm
构件总重	8.46t
模具总重	16.15t
生产方式	一次性浇筑成型

三维模具系列

MIC/PPVC模具 >>

和筑制造的高精度高标准的MIC模块化模具产品。模具实现了底台、外模、内模、楼梯和栏杆等配件的标准化，满足MIC/PPVC模具在类似项目上重复利用率达60%以上。底台固定在原有的模台上，内模不受厂房高度限制，实现了内模可随意拆除的需求；外模配有滑轮机构，人工即可轻易推动，方便快捷，操作简单。

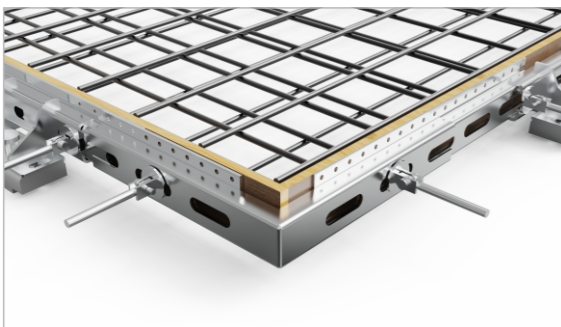
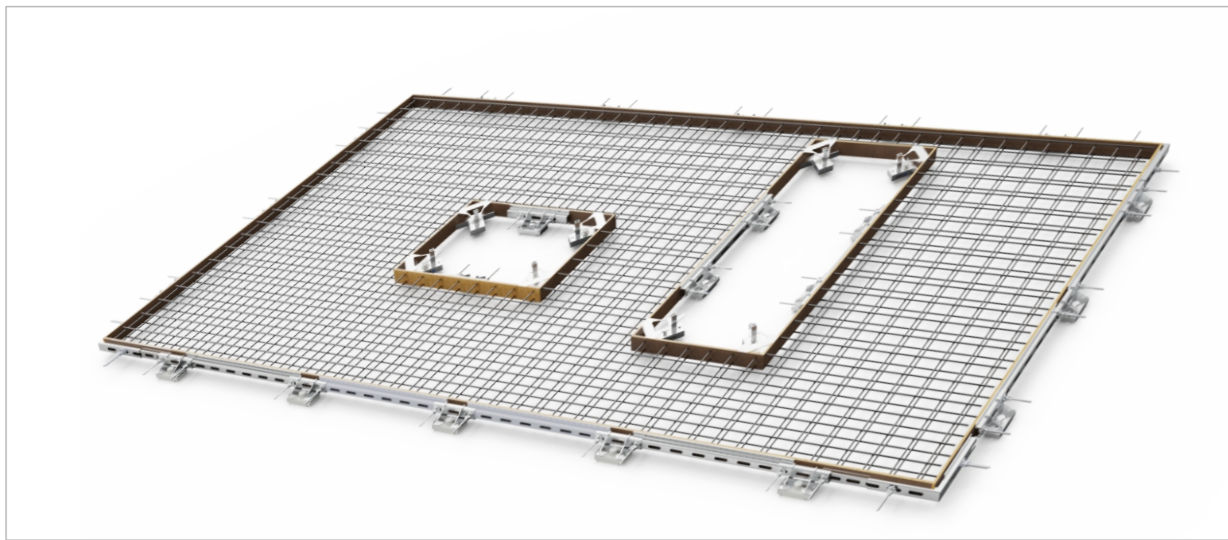
项目名称	四面体
结构形式	滑轮机构+翻转机构
构件参数	7200mm*2480mm*3680mm
模具参数	9100mm*4500mm*4180mm
构件总重	17.78t
模具总重	16.8t
生产方式	一次性浇筑成型



创新形式模具系统

<< 柔性组接式模具

和筑自主研发了适用不出筋类构件的柔性组接式模具，针对不同构件规格尺寸，只需更换内模，外模永久使用，只要不野蛮操作敲击，寿命可达万次以上；模具轻便，组模简单，生产效率大幅提升；因只需更换内模竹胶板或木模板，可大幅降低模具摊销成本；不同于模台焊接固定方式的自锁扳杆装置搭配磁力盒，可实现模具轻松定位，使模具拆装更加便捷。



拐角紧固系统



单侧支撑紧固系统



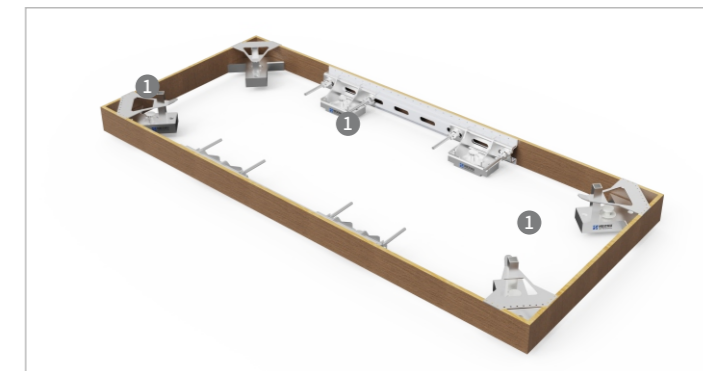
单侧紧固系统由以下组件组成

- ① 磁性附件盒用于将模具固定到模台表面的磁性连接；
- ② 用于无工具安装的偏心扳杆夹具；
- ③ 用于磁力盒的螺栓适配器；
- ④ 可更换的钢模板型材；
- ⑤ 可更换的竹胶板或木模板材

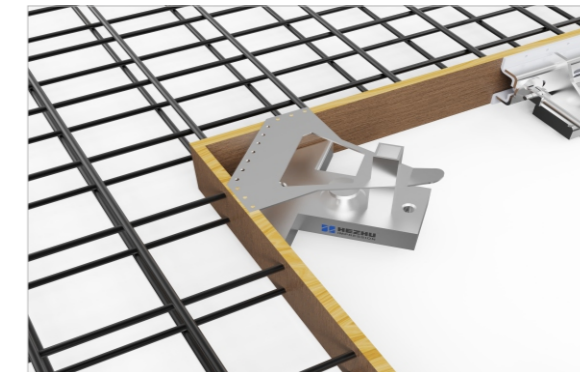
门窗模支撑紧固系统 >>

门窗模支撑紧固系统是由单侧支撑紧固系统与拐角紧固系统组成。

拐角紧固系统设计轻巧，高度可调，是生产构件门窗洞口预留的主要支撑工装，关键零部件与金属材料同寿命设计，搭配磁力盒可实现无限次循环使用，降低模具摊销成本，提升组模效率。

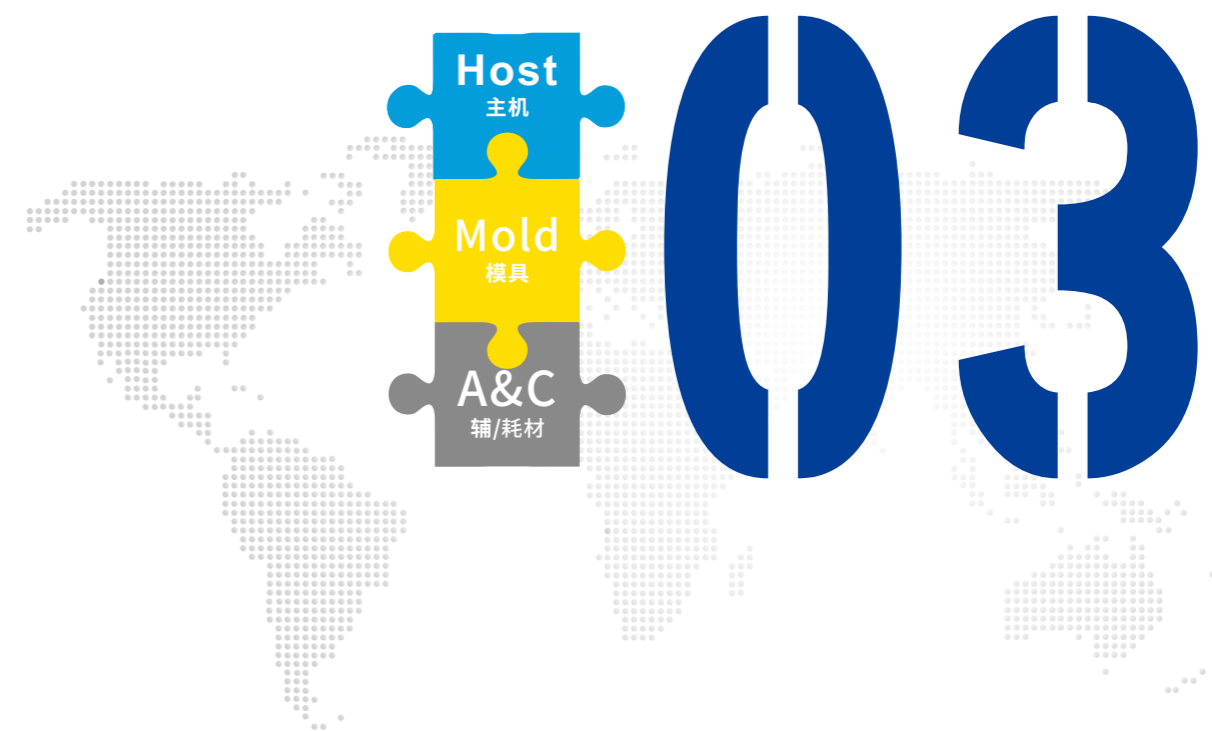


门窗模拐角紧固系统



门窗模拐角紧固系统局部





01 Hosting Products
主机产品

02 Mold Products
模具产品

03 Auxiliary/consumable products
辅/耗材产品

金属套筒预埋件

品类齐全 轻松满足装配技术需求

新一代的创新技术,可根据各种构件大小和整体载荷,来提高构件产品在转运与吊装过程中的使用安全性。



产品特征

通过在异形钢筋(螺纹钢)上进行内螺纹加工,以及在底部设置穿过插入钢筋的孔,不仅可以增强拔出耐力,同时还可以使荷重能够在混凝土内均匀施压。如果嵌入部分的板厚度较薄,荷重会通过插入钢筋分散开来,这样就不会导致产品上荷重过于集中。

产品材料

螺纹钢、竹节钢 该产品材料具有良好强度和耐拔力。

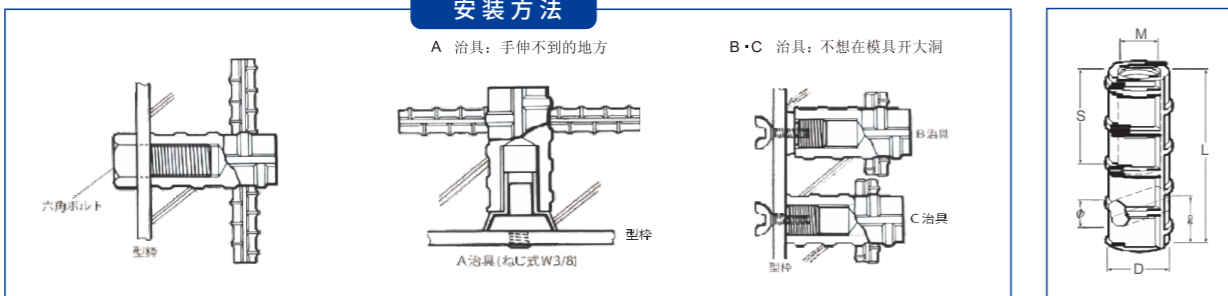
注意事项

根据构件的重量和安全系数选择合适的产品规格使用是保证埋件的埋入深度和垂直度和起吊角度。如果预埋件存放时间较长,需对埋件的螺纹做防锈蚀和防腐蚀处理。

○预埋件

钢筋内丝加工后,通过孔内插筋的应用,拉力增加的同时,混凝土内能够均匀受力。(推荐20倍以上)预埋件部分板薄时、用插筋来分散受力、不会集中在产品某一点。插筋的长度是预埋件的10倍以上。材质:SD345(SD295A)。用途:预制板的脱模·重型混凝土产品的施工。

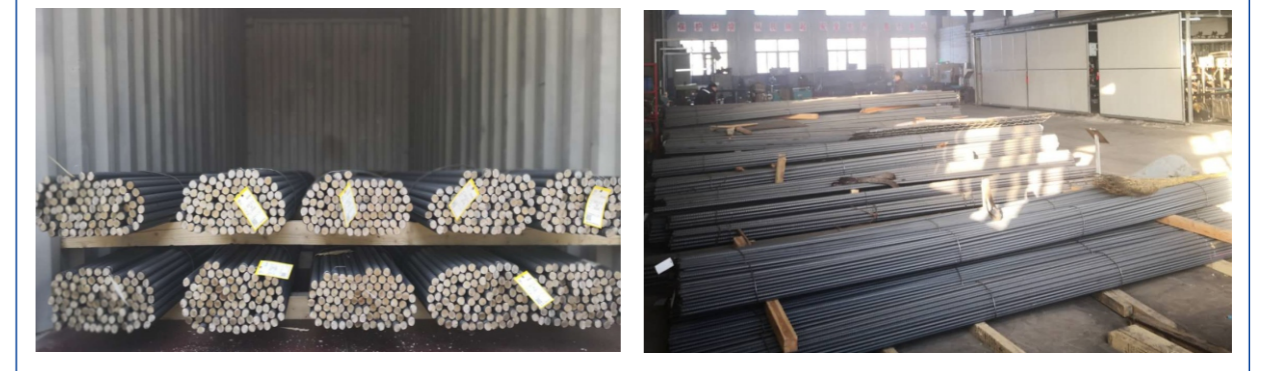
安装方法



金属套筒预埋件

选好材、用好料

和筑生产的金属预埋制品,均选用国内/外大型钢厂生产的国标棒材进行加工制造,从而在根源上大大的提高了产品的使用安全性。



精加工、高可靠

为提高安全保障,和筑研制生产的金属预埋全系列产品,均由中国人民财产保险公司承保。在制造方面,和筑选用国内外知名品牌的高精密加工装备,结合自身产品特点和要求进行改制,部件偏差值行业内最小,制造能力处同行中领先地位。



用无忧、交付快

本着客户使用无忧的理念,和筑在采购每批棒材进行加工后,都会聘请第三方进行成品检测,促使客户使用无忧。同时,为满足市场需求,我们长期储备常规标准型号产品,以现货交付的方式实现交货周期的缩短。依托和筑制造平台,年产能可实现1000万件以上金属预埋制品的加工制造,生产能力位居行业首位。



螺纹钢预埋套筒

OG建筑预埋件 >>

- 用于预制构件起吊；
- 脱模、转运、支撑、安装施工等作业。



规格(M)	外径(D)	螺纹(S)	长度(L)		
			70	80	100
M12	20	30	70	80	100
M14	22	35	80	100	120
M16	25	35	80	100	150
M20	32	40	100	120	250
M24	36	50	120	150	200
M27	40	50	120	150	200

OD建筑预埋件 >>

- 用于预制构件起吊；
- 脱模、转运、支撑、安装等作用；
- 带电镀锌的为标准品。



规格(M)	外径(D)	螺纹(S)	长度(L)		
			70	80	100
M12	19	30	70	80	100
M14	22	35	80	100	120
M16	25	40	100	120	150
M20	32	40	80	100	150
M24	38	50	120	150	200
M27	41	50	150	200	250
M30	51	60	150	200	300
M36	51	60	150	200	300

螺纹钢预埋套筒

<< YG建筑预埋件

- 用于预制构件起吊；
- 脱模、转运、支撑、安装施工等作业；
- 带电镀锌的为标准品



规格(M)	外径(D)	螺纹(S)	长度(L)			
			80	100	150	200
M12	20	30	80	100	150	200
M14	22	30	80	100	150	200
M16	25	35	100	150	200	300
M20	32	40	150	200	250	300
M24	36	50	150	200	250	300
M27	41	50	200	250	300	350

<< YD建筑预埋件

- 用于预制构件起吊；
- 脱模、转运、支撑、安装施工等作业；
- 带电镀锌的为标准品



规格(M)	外径(D)	螺纹(S)	长度(L)			
			80	100	150	200
M12	19	30	80	100	150	200
M14	22	30	80	100	150	200
M16	25	35	100	150	200	300
M20	32	40	150	200	250	300
M24	38	50	150	200	250	300
M27	41	50	200	250	300	350
M30	51	60	200	250	300	350
M36	51	60	200	250	300	350

螺纹钢预埋套筒

SG建筑预埋件 >>

- 用于预制构件起吊;
- 脱模、转运、支撑、安装等作用;
- 带电镀锌的为标准品。



规格(M)	外径(D)	螺纹(S)	长度(L)		
M12	20	30	80	100	
M14	22	40	80	100	
M16	25	40	80	100	
M20	32	40	80	100	
M24	36	50	100	120	
M27	40	50	100	120	

OWG建筑预埋件 >>

- 用于预制构件起吊;
- 脱模、转运、支撑、安装等作用;
- 带电镀锌的为标准品。



规格(M)	外径(D)	螺纹(S)	长度(L)		
M12	20	30	80	100	120
M14	22	40	140	150	120
M16	25	40	140	150	160
M20	32	40	150	180	200
M24	36	50	170	180	200
M27	40	50	170	180	200

螺纹钢/竹节钢预埋套筒

<< NG建筑预埋件

- 钢筋内加工了通孔、作为地板的水平调节预埋件使用
- 因为是通孔、螺纹的长度要比其他预埋件长
- 材质: HRB400E
- 用途: 底板的水平调整·薄板制品连接用预埋件产品的反转、施工



规格(M)	外直径(D)	螺纹(S)	长度(L)		
M12	20	通螺纹	50	60	70
M14	22	通螺纹	50	80	100
M16	25	通螺纹	50	80	100
M20	32	通螺纹	50	80	100
M24	36	通螺纹	50	80	100
M27	40	通螺纹	50	80	100

<< ND建筑预埋件

- 钢筋内加工了通孔、作为地板的水平调节预埋件使用
- 因为是通孔、螺纹的长度要比其他预埋件长
- 材质: SD345(SD295A)
- 用途: 底板的水平调整·薄板制品连接用预埋件产品的反转、施工



规格(M)	外径(D)	螺纹(S)	长度(L)		
M12	19	通螺纹	40	60	70
M14	22	通螺纹	50	60	80
M16	25	通螺纹	50	60	80
M20	32	通螺纹	50	60	80
M24	38	通螺纹	50	80	100
M27	41	通螺纹	50	80	100

平板预埋套筒

PL建筑预埋件 >>

- 根据构件的重量和安全系数选择合适的产品规格使用时保证埋件的埋入深度和垂直度和起吊角度。如果预埋件存放时间较长，需对埋件的螺纹做防锈蚀和防腐蚀处理。
- L尺寸较短，可用于壁厚较薄轻型产品的起吊，以及连接板固定等。该产品通过量产实现成本降低。该建筑埋件为韧性制品，通过增大锚栓部分的形状可以提升锚栓效果。（截断效果）带电镀锌的为标准产品。



规格(M)	外径(D)	螺纹(S)	长度(L)		
			50	60	70
M12	16.5	30	50	60	70
M14	22	35	50	60	70
M16	22	35	50	60	
M20	30	40	60	80	

平板套筒 >>

- 平板套筒式采用焊接的方法制作而成，使用薄壁型构件，不用插入斜拉钢筋，使用方便、快捷
- 材料：16Mn/304.Ss/316.ss/316L.ss
- 表面处理：电镀锌/热镀锌
- 螺纹类型：M/Rd



规格(M)	安全载荷	尺寸			
		M	D	A	H
	kg				
M12	500	12	16	35	30
M16	1200	16	22	50	35
M20	2000	29	27	60	47
M24	2500	24	31	80	54
M30	4000	30	40	100	72
M36	6300	36	47	130	84
M42	8000	42	54	130	98
M52	12500	52	67.2	150	117

压扁束口预埋套筒

<< PO建筑预埋件

- 根据构件的重量和安全系数选择合适的产品规格使用时保证埋件的埋入深度和垂直度和起吊角度，如果预埋件存放时间较长，需对件的螺纹做防锈蚀和防腐蚀处理。



规格(M)	外径(D)	螺纹(S)	长度(L)	
			40	50
M12	16.5	20	40	50
M14	22	20	55	65
M16	22	30	75	100
M20	30	35	80	100

<< 压扁束口套筒B型

- 制造过程中已加穿横杆尾巴，但不是额外的加固
- 压扁束口套筒B型不可使用于提升
- 压扁的尾部可防止混凝土渗透
- 表面处理：电镀锌



规格(M)	长度 (mm)			安全载荷 (Kg)
	40	50	60	
M8	40	50	60	200
M10	50	55	60	350
M12	60	65	70	500
M14	65	70	75	550
M16	70	80	100	700
M18	75	85	110	750
M20	100	120	150	1250
M24	120	150	200	1600
M30	150	200	250	2500

吊钉预埋

带孔吊钉 >>

- 使用时孔部需要加钢筋，加强起重能力，适用于较薄的预制件
- 可选择适用型号1.3T→20T
- 特殊要求吊钉，可进行定制生产
- 严格选材和测试，保证3：1的安全系数
- 表面处理：本色/电镀锌/热镀锌/达克罗/喷塑
- 吊钉禁止焊接



安全荷载(T)	杆径(mm)	总长度(mm)
1.3	10	65
2.5	14	90
5	20	120
10	28	180
20	38	250

圆头吊钉 >>

- 标准吊钉由圆钢直杆与锻打成型的起吊头和预埋脚组成
- 可选择使用型号1.3T→32T
- 特殊要求吊钉，可进行定制生产
- 严格选材和测试，保证3：1的安全系数
- 表面处理：本色/电镀锌/热镀锌/达克罗/喷塑
- 吊钉禁止焊接



安全荷载(T)	杆径(mm)	总长度(mm)						
		35	40	45	55	65	85	100
1.3	10							
2.5	14	55	70	100	120	140	170	210
4	18	75	95	120	150	180	210	240
5	20	95	120	150	180	210	240	340
7.5	24	115	120	165	200	240	300	480
10	28	135	170	200	250	340	480	680
15	34	140	165	200	300	400	800	
20	38	200	240	340	500	700	1200	
32	50	250	500	700	1200			

实心圆钢预埋套筒

<< 实心圆钢套筒

- 使用前需要将弯曲的钢筋插入横孔内
- 实心圆钢加工，更加安全可靠
- 长度可以按照需求定制
- 表面处理：电镀锌
- 如有需求可以事先加装横杆



规格(M)	长度(mm)			安全荷载(KG)
	40	50	60	
M12				500
M16	55	60	65	1200
M20	70	80	100	2000
M24	80	100	120	2500
M30	100	120	150	4000
M36	120	150	200	6300

(单位:mm)

规格	外径 (D)	(S)	長さ (L)	
			30d	40d
M10 W3/8	10	25		
M12 W1/2	13	30		
M16 W5/8	16	40		
M20 W3/4	19	60		
M22 W7/8	22	70		
M24 W1'	25	80		
M27	29	90		
M30	32	100		
M33	35	120		

(单位:mm)

规格	外径 (D)	(S)	長さ (L)	
			30d	40d
M12 W1/2	13	30		
M16 W5/8	16	40		
M20 W3/4	19	60		
M22 W7/8	22	70		
M24 W1'	25	80		
M27	29	90		
M30	32	100		
M33	35	120		

磁性固定器

单卡开式磁力盒 >>

单卡开式磁力盒,外壳为不锈钢材质,采用焊接工艺制成,可提供垂直吸附力在600~2000公斤内的产品选择。

卡口长度与高度可定制;适用于叠合楼板、墙板等模具的配套使用。



<< 单卡闭式磁力盒

单卡开式磁力盒,外壳为不锈钢材质,采用一体成型工艺制成,可提供垂直吸附力在600~2000公斤内的产品选择。

卡口长度与高度可定制;此款磁盒兼具常规钢模与组合模具的配套使用。



双卡开式磁力盒 >>

双卡开式磁力盒,外壳为不锈钢材质,采用焊接工艺制成,可提供垂直吸附力在600~2000公斤内的产品选择。

卡口长度与高度可定制;适用于叠合楼板、墙板等模具的配套使用。



<< 双卡闭式磁力盒

双卡闭式磁力盒,外壳为不锈钢材质,采用一体成型工艺,不易积灰渣、不易变形,经久耐用,可提供垂直吸附力600~2000公斤内的产品选择。

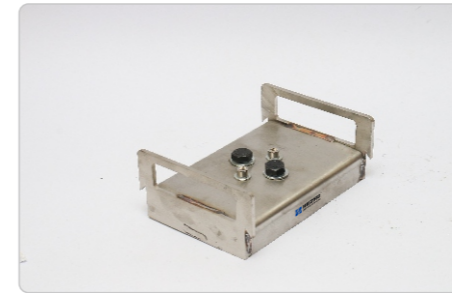
卡口长度与高度可定制;适用于叠合楼板、墙板等模具的配套使用。

磁性固定器

<< 提拉闭式磁力盒

提拉闭式磁力盒,外壳为不锈钢材质,采用焊接工艺制成,不易积灰渣、不易变形,经久耐用,可提供垂直吸附力在600~2000公斤内的产品选择。

此款磁盒适用于定制专用模具的配套使用。



提拉闭式磁力盒 >>

提拉闭式磁力盒,外壳为优质钢材,采用焊接工艺制成,不易积灰渣、不易变形,经久耐用,可提供垂直吸附力在600~2000公斤内的产品选择。

此款磁盒采用烤漆工艺,适合对产品外观有一定要求的客户人群,适用于定制专用模具的配套使用。



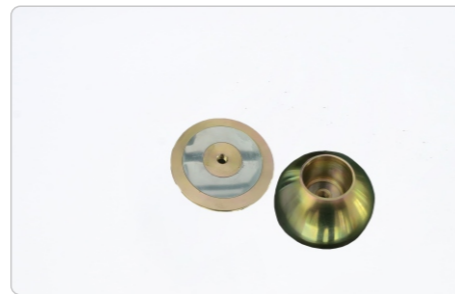
HC系列技术参数表

品名	型号	尺寸(mm)	吸力范围	重量	卡口尺寸(mm)	耐高温	备注
固定磁盒	HC-600D	195x57x40	600kg±50	1.85kg	10x35	不高于80°C	可定制
固定磁盒	HC-600S	200x60x40	700kg	1.9kg	10x35	不高于80°C	可定制
固定磁盒	HC-800D	200x96x40	800~900kg	3.0kg	10x42	不高于80°C	可定制
固定磁盒	HC-800S	200x96x40	800~900kg	3.0kg	10x30	不高于80°C	可定制
固定磁盒	HC-1000D	200x96x40	1000kg±50	3.3kg	10x42	不高于80°C	可定制
固定磁盒	HC-1000S	200x96x40	1000kg+	3.3kg	10x30	不高于80°C	可定制
固定磁盒	HC-1000T	200x96x40	1100kg+	3.3kg	10x62	不高于80°C	可定制
固定磁盒	HC-1500T	260x100x50	1500kg+	5.8kg	10x40	不高于80°C	可定制
固定磁盒	HC-2000T	320x120x60	2000kg+	6.5kg	10x50	不高于80°C	可定制

磁性固定器

吊钉磁性固定器 >>

吊钉磁性固定器是一种用于制作预制构件,固定吊钉的磁性工装,其作用主要通过磁性的发挥,确保吊钉精准在模台表面或相应模具工装之上,不会因为外部因素而松动或移位。



<< 止水节磁性固定器

止水节磁性固定器是一种用于制作预制构件,固定止水节的磁性工装,其作用主要通过磁性的发挥,确保止水节精准定位在模台表面,不会因为外部因素而松动或移位。

DZ系列磁性固定器 >>

DZ系列磁性固定器是一种用于制作预制构件,固定预埋件的磁性工装,起作用是通过磁性的发挥,确保埋件精准定位在模台表面,不会因外部振捣等其他因素而松动或移位。



DZ系列技术参数表

品名	最大外径	尺寸(mm)	吸力范围	耐高温	备注
D35固定磁座	φ35	φ20	12kg	不高于80°C	可改制PVC管固定
D35固定磁座	φ35	φ16.8	12kg	不高于80°C	可改制PVC管固定
D40固定磁座	φ40	φ16.8	25kg	不高于80°C	可改制PVC管固定
D40固定磁座	φ40	φ18.1	25kg	不高于80°C	可改制PVC管固定
D40固定磁座	φ40	φ19.3	25kg	不高于80°C	可改制PVC管固定

磁性固定器

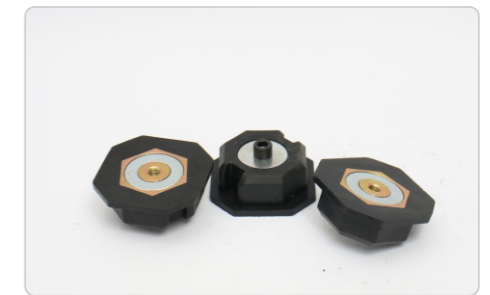
<< 86线盒固定器

线盒固定器是一种用于制作预制构件,固定线盒底盒的磁性工装,其作用主要通过磁性的发挥,确保底盒安装预埋在模台表面牢固稳定,不会因为外部因素而松动或移位,从而保证接线盒的位置精准。



八角线盒固定器 >>

线盒磁性固定器是一种用于制作预制构件,固定线盒底盒的工装,其作用主要通过磁性的发挥,确保底盒安装预埋在模台表面牢固稳定,不会因为外部因素而松动或移位,从而保证接线盒的位置精准。



<< DY磁性固定器

DY系列磁性固定器是一种用于制作预制构件,固定预埋套筒的磁性工装,起作用是通过磁性的发挥,确保预埋套筒与模具的牢靠稳定,不会因外部振捣等其他因素而松动或移位,从而保证预埋套筒的位置精准。



DY系列技术参数表

品名	最大外径	中间螺栓(mm)	吸力范围	耐高温	备注
D50固定磁座	φ50	M12	80kg	不高于80°C	内孔可加改直杆
D50固定磁座	φ50	M14	80kg	不高于80°C	内孔可加改直杆
D50固定磁座	φ50	M16	80kg	不高于80°C	内孔可加改直杆
D50固定磁座	φ50	M18	80kg	不高于80°C	内孔可加改直杆
D55固定磁座	φ55	M16	100kg	不高于80°C	可改制D54
D55固定磁座	φ55	M20	100kg	不高于80°C	可改制D54
D55固定磁座	φ55	M24	100kg	不高于80°C	可改制D54

化学试剂

缓凝露石剂 >>

缓凝露石剂主要用于生产露石混凝土的辅助性材料,也称为凿毛剂、露石剂,能有效增加后浇混凝土以及抹灰砂浆的机械连接强度。

外观	绿色粘稠液体/膏体
有效时长	≥48h
密度	1.0~1.05g/ml
有效含量	50%
PH值	中性
有效期	12个月



<< 高分子脱模剂

高分子脱模剂是有一种用于模具和材料之间的隔离性功能物质,具有隔离性优、分散性好、水溶性高等性能特点,成分中不含矿物质油,环保无毒,质量可靠。



形态	液态	有效成分	≥95%
颜色	乳白色	PH (20°C)	6.0~8.0
味道	无味	凝固点	-19°C
密度	0.96~0.98g/ml	附着力	5MP
着火点	200°C以上	使用方法	兑水稀释
粘度	100~300°C PS	有效期	12个月

永凝液 >>

永凝液主要是与混凝土中的游离碱产生化学反应,可有效堵塞混凝土内部孔隙,喷涂于混凝土的表面后,会渗透入混凝土内部20~30mm,在混凝土内部生成稳定的枝蔓状晶体物质,形成一道有效的防水层,该产品在防水的同时,还可以增强混凝土硬度,从而延长混凝土寿命。

外观	透明色液体
产品规格	定制生产
产品性能	防水防潮、持久耐用、附着力强、减少裂纹、抗冻防晒



化学试剂

<< 长效脱模剂

本品是专业“清水混凝土”脱模剂,脱模后能提高混凝土的外观质量,是成型的混凝土呈仿大理石状。涂刷本品后,防锈、防腐,确保模板在阴雨天置于室外不会生锈,有效延长模板的使用寿命。

干燥时间25°C	表干≤1h;实干小于24h
耐盐水性(3%NaCl)	≥1个月,不生锈



混凝土增强剂 >>

混凝土表面增强剂为纳米结晶体高分子材料,无色透明,使用方便,渗透力强。配方经过持续研制,优化升级,可实现超强渗透,提升迅速,永不回落,大幅提高混凝土制品回弹数值。

回弹强度	24h后提升回弹强度5~15MP
表面颜色	不改变混凝土颜色
回弹周期	提升强度迅速,永不回弹



<< 油性脱模剂

本品能够有效的防止模具与混凝土制品之间的粘连,确保混凝土制品能够顺利的从模具中脱离出来,从而避免构件在拆模过程中损坏或变形。本品脱模效果好、蜂窝气泡少、附着力强、手感细腻,不损伤材质。

产品特点	油性
使用方法	不允许兑水使用
保质期	6个月





和筑印象(天津)集成房屋有限公司

地址:天津市武清国家经济开发区创业总部基地

服务热线:400-816-1017

邮编:301799

邮箱:hezgroup@163.com

网址:www.hezgroup.com.cn

HEZHU IMPRESSION(TIANJIN)INTEGRATED HOUSE CO.,LTD

Add:Venture headquarters base in the north of Fuyuan Road, Wuqing Development Zone, Tianjin, China

Service Hotline: 400-816-1017

Zip code: 301799

E-mail:hezgroup@163.com

Http://www.hezgroup.com.cn

印刷版次:2025年6月 第一版